



IMPLANTA
CONSULTORIA

FATORES PSICOSSOCIAIS NO PROGRAMA DE GERENCIAMENTO DE RISCOS-PGR

GUIA COMPLETO





Índice

Introdução.....	03
1. Atualização da NR-1.....	04
2. O que são fatores psicossociais.....	05
3. Como mapear.....	06
4. Como prevenir as doenças psicossociais.....	07
5. Fiscalização e Multas.....	08
6. Como podemos ajudar.....	09

Empresa Certificada

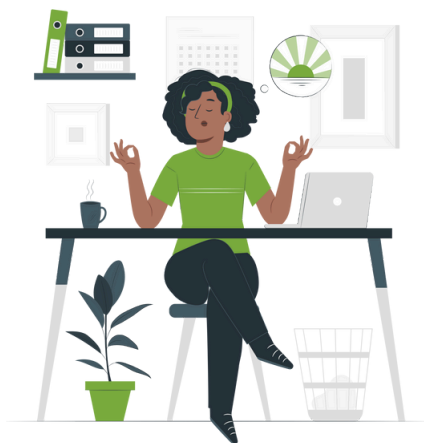


Introdução

A saúde psicossocial ganhou destaque no mundo do trabalho, refletindo uma realidade em que diagnósticos de Burnout e afastamentos por transtornos mentais estão cada vez mais frequentes. Para prevenir esses problemas, o governo federal implementou medidas para incentivar a prevenção, culminando na obrigatoriedade de incluir fatores psicossociais no Programa de Gerenciamento de Riscos (PGR) a partir de 2025.

Essa exigência está prevista na atualização da Norma Regulamentadora 01 (NR-1), que reflete as transformações sociais e as novas demandas do estilo de vida e trabalho modernos.

Este eBook traz orientações práticas para ajudar sua empresa a se adaptar, evitar erros e promover um ambiente de trabalho mais saudável e produtivo.



1. Atualização da NR-1

A NR-1, que trata das disposições gerais sobre segurança e saúde no trabalho, foi revisada para incluir a obrigatoriedade de considerar fatores psicossociais no PGR. Essa atualização reflete uma maior preocupação com o bem-estar dos trabalhadores, indo além dos riscos físicos e químicos. O texto atualizado enfatiza a necessidade de identificação, avaliação e controle de fatores que possam impactar negativamente a saúde mental e emocional no ambiente de trabalho.

A portaria MTE 1.419 deu nova redação à Norma Regulamentadora, que trata da elaboração do PGR, com atualização em dois subitens, no Anexo I.

O **subitem 1.5.3.1.4** passou a contar com o seguinte texto:
O gerenciamento de riscos ocupacionais deve abranger os riscos que decorrem dos agentes físicos, químicos, biológicos, riscos de acidentes e riscos relacionados aos fatores ergonômicos, incluindo os fatores de risco psicossociais relacionados ao trabalho.

O **subitem 1.5.4.4.5.3** teve a seguinte alteração :
Para a probabilidade de ocorrência das lesões ou agravos à saúde decorrentes de fatores ergonômicos, incluindo os fatores de riscos psicossociais relacionados ao trabalho, a avaliação de risco deve considerar as exigências da atividade de trabalho e a eficácia das medidas de prevenção implementadas.

2. O que são fatores psicossociais?

- Os fatores psicossociais são elementos do ambiente de trabalho que afetam o bem-estar mental, emocional e social dos colaboradores. Eles englobam tanto as características do trabalho em si quanto as relações interpessoais e organizacionais e são classificados em três principais categorias:
- **Ambientais:** Relacionados às condições físicas do ambiente de trabalho, como ruídos excessivos, iluminação inadequada, máquinas defeituosas ou falta de Equipamentos de Proteção Individual (EPIs). Essas situações podem gerar desconforto e estresse contínuo.
- **Atividades:** Ligados à execução das tarefas, incluindo pressão por resultados, sobrecarga de trabalho, falta de autonomia, repetitividade das funções, além de ambiguidades em relação às responsabilidades do colaborador. Esses fatores podem gerar frustração e desgaste emocional.
- **Gestão:** Envolve as dinâmicas organizacionais e interpessoais, como clima organizacional, comunicação interna, reconhecimento profissional, equilíbrio entre vida pessoal e trabalho, e questões mais graves como assédio ou conflitos no ambiente laboral. Esses fatores influenciam diretamente a segurança psicológica e a motivação dos trabalhadores.

Compreender e identificar esses fatores é essencial para promover um ambiente de trabalho mais saudável e atender às exigências da NR-1.

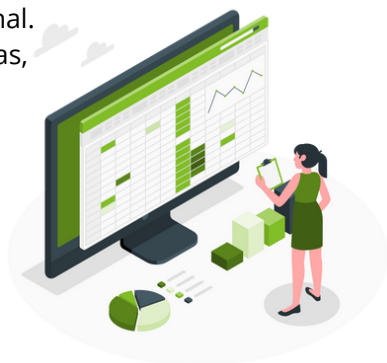


3. Como mapear?

Vale lembrar que, o quanto antes você fizer esse mapeamento, melhor; **pois todos os fatores de riscos psicossociais deverão constar no PGR até 26 de maio de 2025.**

As etapas incluem:

- **Identificação de riscos:** Mapear os fatores psicossociais presentes no ambiente de trabalho. Nessa etapa você pode utilizar várias ferramentas como: pesquisas internas, informações do Rh, Segurança e Medicina do Trabalho, como afastamentos, faltas, absenteísmo, turnover que tenham relacionamento com saúde mental.
- **Avaliação de riscos:** Determinar o impacto potencial desses fatores na saúde dos trabalhadores.
- **Controle de riscos:** Implementar medidas preventivas e corretivas, como treinamentos, políticas de suporte e melhorias no ambiente organizacional. Todas as ações devem estar descritas, documentadas no PGR, bem como avaliações periódicas dos riscos e atualizações do documento.



4. Como prevenir as doenças psicossociais?

A prevenção deverá estar alinhada com o resultado de seu mapeamento, você pode utilizar várias estratégias como:

- **Promoção de um ambiente de trabalho saudável:** Incentivar a comunicação aberta, transparência e o respeito mútuo.
- **Treinamentos:** Capacitar lideranças para reconhecer sinais de sofrimento mental e intervir de forma adequada.
- **Políticas de apoio:** Oferecer programas de assistência ao trabalhador, como suporte psicológico.
- **Monitoramento:** Realizar pesquisas de clima organizacional para identificar problemas precocemente.
- **Análise de redes organizacionais (ONA):** Mapear as interações entre colaboradores e equipes para identificar relações disfuncionais, sobrecargas em determinados pontos da rede ou isolamento social.



4. Fiscalização

Com a atualização da NR-1, a fiscalização por parte dos órgãos competentes será intensificada. Empresas que não atenderem às exigências podem ser penalizadas com:

- Multas que variam de acordo com a quantidade de colaboradores e do grau de infração.
- Interdição de atividades.
- Comprometimento da imagem corporativa.

Manter-se em conformidade é essencial para evitar essas consequências.





Nós, da **Implanta Consultoria**, estamos à disposição para auxiliar sua empresa na implementação dessa importante adequação.

Nossa equipe especializada pode ajudar a integrar os fatores psicossociais ao Programa de Gerenciamento de Riscos (PGR), garantindo que sua empresa esteja em conformidade com as novas exigências e, ao mesmo tempo, promovendo um ambiente de trabalho mais saudável e produtivo.

Fale com nossos especialistas!

